



やわらかな床で
足元に、いつもやさしさを



詳細はこちら

お掃除ラクラクほっकारリ床

基本仕様 **P T S F**

オプション **N**



ひざをついても 痛くないやわらかさ

お掃除ラクラクほっकारリ床は床の内側にクッション層を持っています。そのクッション層が畳のようなやわらかさを実現。同時に断熱材の役割も果たすので冬場の一歩目もヒヤッとしません。

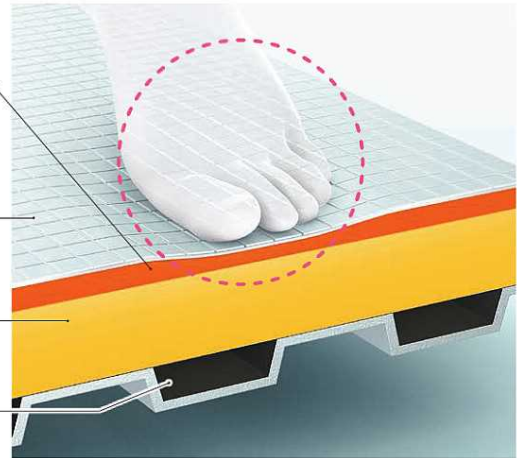
POINT 内側のクッションでやわらか

断熱クッション層 (発泡ウレタン) [内断熱]
畳のようなやわらかさを作り出し、断熱性保持、衝撃吸収、防音効果があります。

床の表面シート (FRP)
すべりにくく、乾きやすいカラリパターン。

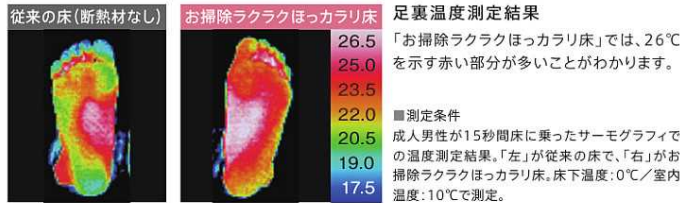
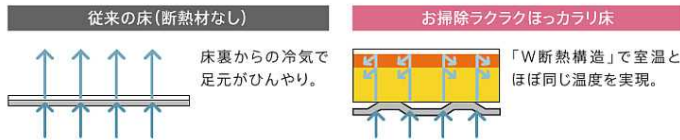
断熱床パン [外断熱]
(高強度断熱材・発泡ポリプロピレン)
断熱性保持、防音効果をさらに高めます。

ベースフレーム
強度保持の役割を果たします。



※図はイメージです。実際の色とは異なります。

2つの層で冷気をシャットアウトする、W断熱構造



こんなときも安心

子どもや両親の転倒が不安...

うっかり物を落とした!

足裏にフィットしてすべりにくい!

衝撃音を吸収します。

ご購入のお客様の **93%** が満足! ^{※1}

User's voice ^{※2}

子どもたちもお気に入りの「ほっकारリ床」

子どもたちがよくお友達を連れてくるんですけど、家に入るとまずおふろに連れていってあげて、で、「うちのおふろすごいんだよ。入ってみて」って。入ったお友達が「なにこれ、やわらか〜い」って驚くのを見るのが好きみたいです。



(T様/新築)

床が心地よいからおふろマットが不要に

床が心地よいから、おふろマットがいらなくなりました。おふろマットの汚れはしつこかったのですが、掃除の手間も省けるように。快適なだけでなく、清潔感を感じます。



(I様/リフォーム)

※ お客様の個人的な感想です。使用・環境条件により効果が異なりますので、同等の効果や性能を保证するものではありません。

※1 2018年4月から2019年3月までの「サザナ(お掃除ラクラクほっकारリ床標準装備)」/「マンションリモデルバスルーム ひろがるWG お掃除ラクラクほっकारリ床シリーズ」ご購入お客様アンケートより。(TOTO調べ N=8259)

※2 2014年4月から2015年3月までの「サザナ(ほっकारリ床標準装備)」/「マンションリモデルバスルーム ひろがるWF ほっकारリ床シリーズ」ご購入お客様アンケートより。(TOTO調べ N=14589)

簡単お手入れで「翌朝カラリ」 毎日の足元を気持ちよく



詳細はこちら

お掃除ラクラクほっカラリ床

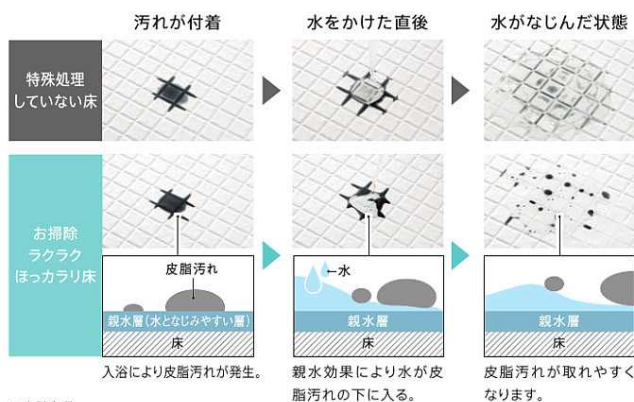
基本仕様 P T S F

オプション N



親水パワーで軽くこすれば汚れスッキリ

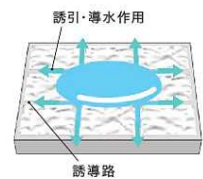
床表面に特殊処理を施した親水層の効果で、皮脂汚れと床の間に水が入り込み、汚れ落ちがスムーズに。ブラシでのお掃除がラクラクです。



■実験条件
対象:特殊処理していない床と、お掃除ラクラクほっカラリ床
床表面に、擬似汚れ^{※1}を付着させ、スポイトで水を流し、汚れ落ちを比較。 ※写真は見やすくするために色を付けています。 ※1 擬似汚れ…皮脂汚れの類似成分であるオレイン酸を使用。 ※お手入れにおすすめのブラシについては、P.137をご参照ください。

乾きやすいからカビにくい

タテヨコに規則正しく刻まれたパターンで、表面の水を誘導。翌朝にはカラリと乾き、靴下のまま入れます。



カラリパターンの仕組み



基本仕様 N

※ Nタイプの基本仕様はカラリ床です。表面の親水処理はありません。

※換気や床の清掃、使用状況などの条件によっては、水が残ることがあります。
※効果を維持するためには定期的なお手入れが必要です。
※お掃除ラクラクほっカラリ床・カラリ床ご使用に当たっての注意事項はP.293をご参照ください。

排水口のぬめり・カビを抑え、 簡単なお掃除でサツときれいに

お掃除ラクラク排水口
(抗菌・防カビ仕様)

基本仕様 P T S F

オプション N

★お掃除ラクラク排水口
(抗菌・防カビ仕様)



詳細はこちら



洗しやすいカタチと
抗菌・防カビ[※]仕様で
お手入れが簡単!

凹凸が少なく、汚れが落としやすい形状なのでお掃除がラクラク。さらにトラップカバーを開けて見える部分すべてが抗菌・防カビ効果を持つ樹脂で、ぬめりやカビ汚れの増殖を抑えます。



排水口まわりはなめらかなすり鉢形状で汚れがたまりにくくお掃除ラクラク。

汚れの付きにくさの比較



■実験条件
対象: 従来の排水口まわりと抗菌・防カビ仕様の排水口まわり
お掃除せずに家族4人が2週間使用。ヘアキャッチャーにたまったゴミは毎日除去。

お掃除ラクラクほっカラリ床の場合、排水口はお掃除ラクラク排水口(抗菌・防カビ仕様)となります。カラリ床の場合は、お掃除ラクラク排水口(抗菌・防カビ仕様)ではありません。従来排水口となります。

POINT らくポイヘアキャッチャー

抗菌・防カビ仕様

髪の毛が絡みにくい独自の構造

すり鉢形状で髪の毛を中央に誘導。ボウル内部の水の流れで、髪の毛を浮かせてまとめます。



立体メッシュ構造
すり鉢形状のボウル部

髪の毛がまとまるから
ポイッと捨てられる!

汚れの付きにくさの比較



■実験条件
対象: 従来のヘアキャッチャーと抗菌・防カビ仕様のヘアキャッチャー
お掃除せずに家族4人が2週間使用。ヘアキャッチャーにたまったゴミは毎日除去。

POINT 封水筒

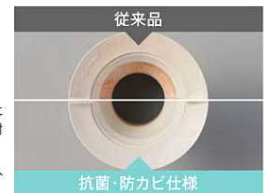
抗菌・防カビ仕様

封水筒の内側もよりなめらかな形状に。汚れがたまりにくく、サツとひとふきで
お手入れ簡単です。



■実験条件
対象: 従来の封水筒と抗菌・防カビ仕様の封水筒
お掃除せずに家族4人が2週間使用。

汚れの付きにくさの比較



POINT トラップ

開口部を広く取り、凹凸をなくしたシンプルな形状です。お手入れはスツと手を入れてひとふきするだけ。



※【試験】試験機関: (一財)ポークン品質評価機構 試験方法: JIS Z2911付属書A 試験結果: JIS Z2911の判定値2以下(カビ育成面積を全面積の25%未満に抑制) 実使用での実証結果ではありません。
【ご使用に当たり】使用・環境条件(排水・温度湿度など)によって効果が異なります。すべてのぬめりやカビを抑えるものではありません。清掃不要になるものではありません。定期的なお手入れが必要です。写真は汚れを比較するため、従来品の色を抗菌・防カビ仕様にあわせています。 ※抗菌商品については、P.294をご参照ください。